

FICHE TECHNIQUE CENTRE SIMONE SIGNORET CANEJAN

PLATEAU

- Salle : largeur 18m – longueur 26m30 (scène comprise)
- Scène : ouverture 8-10m modulable, 18m de mur à mur – profondeur 8m60 (du bord de scène au mur du fond) – hauteur scène 1m – hauteur sous perches 4m50, tapis de danse noir
- Rideau d'avant scène électrique (lent) commandé au plateau , en velours de couleur bordeaux, situé à 1m60 du bord de scène
- 4 plans de pendrillons en velours noir – hauteur 4m80 – largeur 2m80
- Rideau de fond de scène en 4 quarts de fond en velours noir : hauteur 4m80 – largeur 15m
- Frises noires
- Un écran de cinéma largeur 10m40 situé à 1m85 du bord de scène
- 6 perches fixes longueur 12m
- 3 passerelles en salle, en face 1, face 2 et face 3
- 6 praticables samia 1m x 2m
- 5 tapis de danse noir 10m
- Ponts 6 x 3m – 6 x 2m – 4 angles de 90°
- 4 pieds de pont Martin 470
- 6 pieds crema 2 mètres
- 10 platines de sol
- 8 gueuzes 8kg

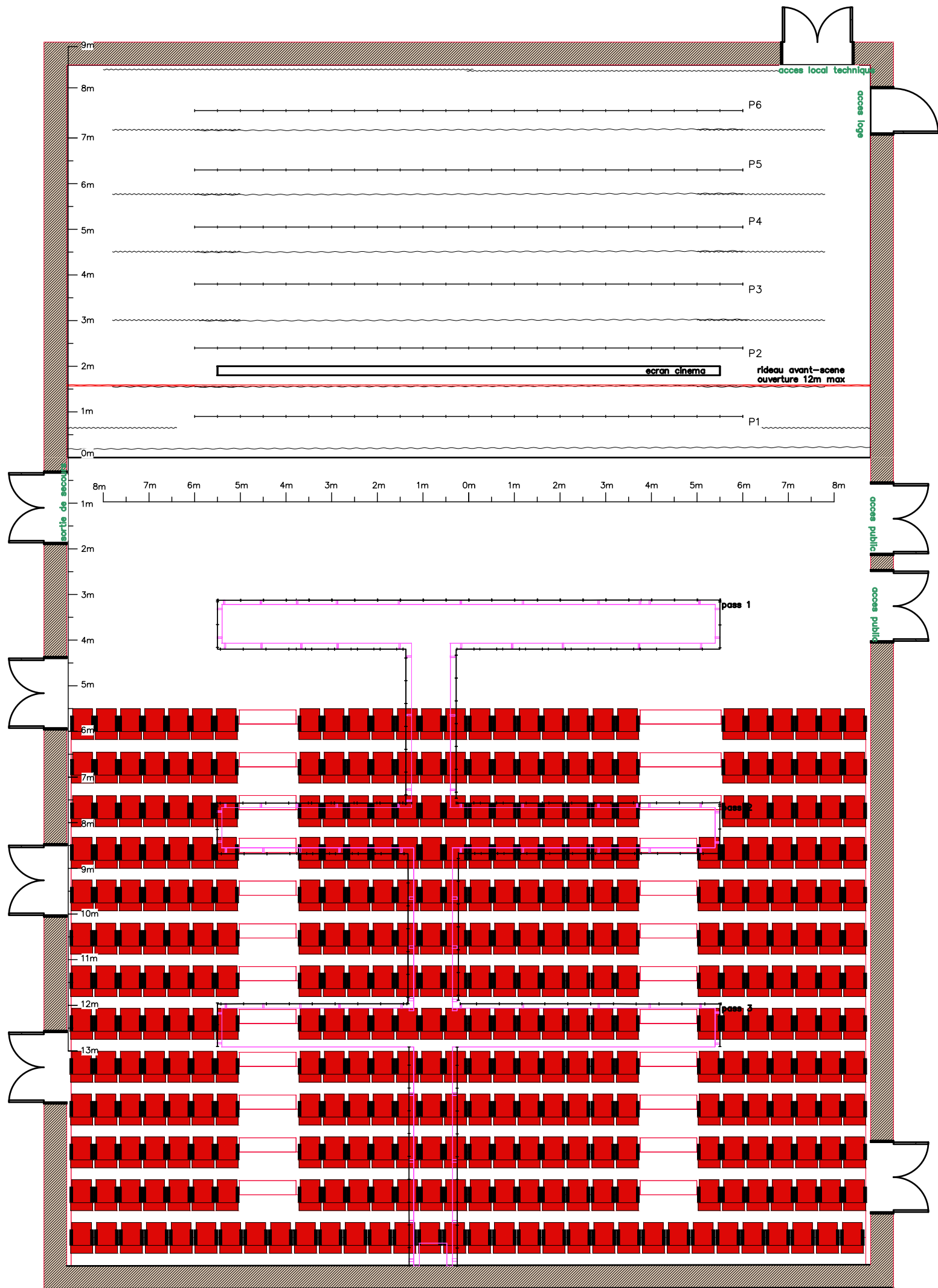
LUMIÈRE

- 22PAR CP 64
- 4 PAR CP 36
- 12 pc Adb 1000w
- 1 pc Strand armony 1000w (lentille nid d'abeille)
- 16 pc Strand 1000w (lentilles martelées)
- 6 pc Lutin Robert Julia 1000w
- 6 pc Robert Julia 2000w
- 2 Pc Strand 650w (Lentilles Martelées)
- 6 Découpes 613 Sx
- 9 Découpes 614 S
- 12 Par Led Dna rgbw
- 8 découpes ETC led lustr 3 X8
- 12 volets pc 1kw
- 1 pupitre etc ION XE
- 1 pupitre lumière Congo Kid
- 4 gradateurs digipack 12x3kw (48 circuits)
- 1 gradateur 16A (4circuits) + mixette 6 circuits
- 1 machine à fumée dmx Unic2

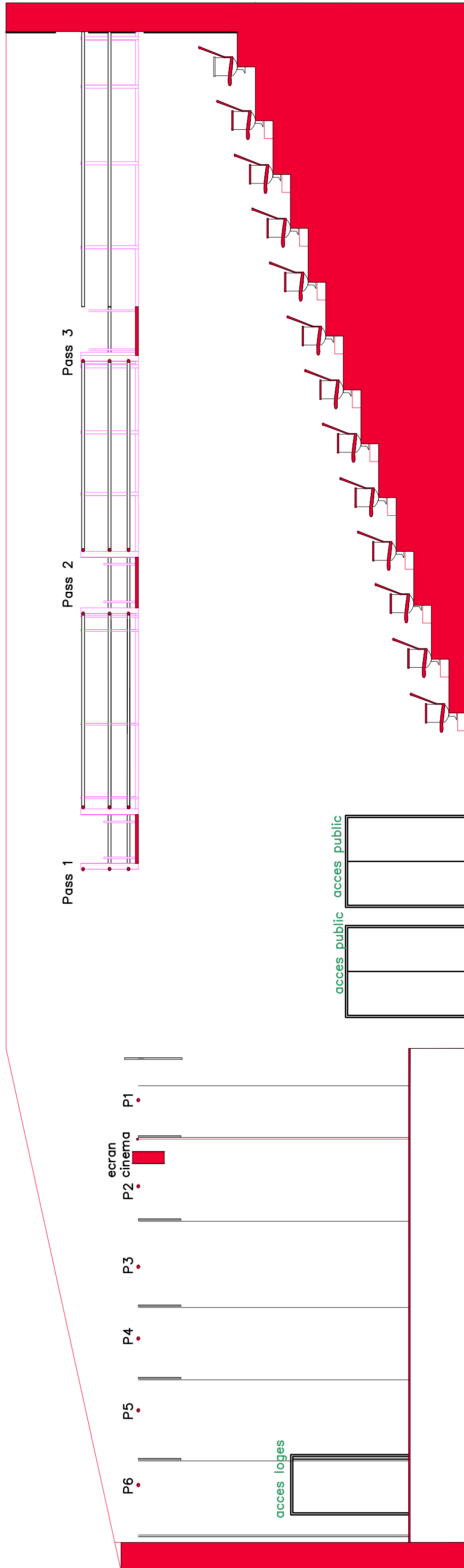
SON

- Façade 4 X Electrovoice RX115 500W 8ohms
2 X subs Electrovoice TX2181 1000W 4ohms
- 2 retours de scène EV Eliminator série 300 350W
- 1 table de mixage Midas M32R
- 2 DI+2 JACK/JACK
- 2 micros filaires SM 58
- 4 micros statiques AKG CK91 se300
- 2 micros HF main Sennheiser e835 ew100g3
- 8 grands pieds micro
- 1 centrale intercom + 2 postes intercom

ECHELLE 1/100 emme A3

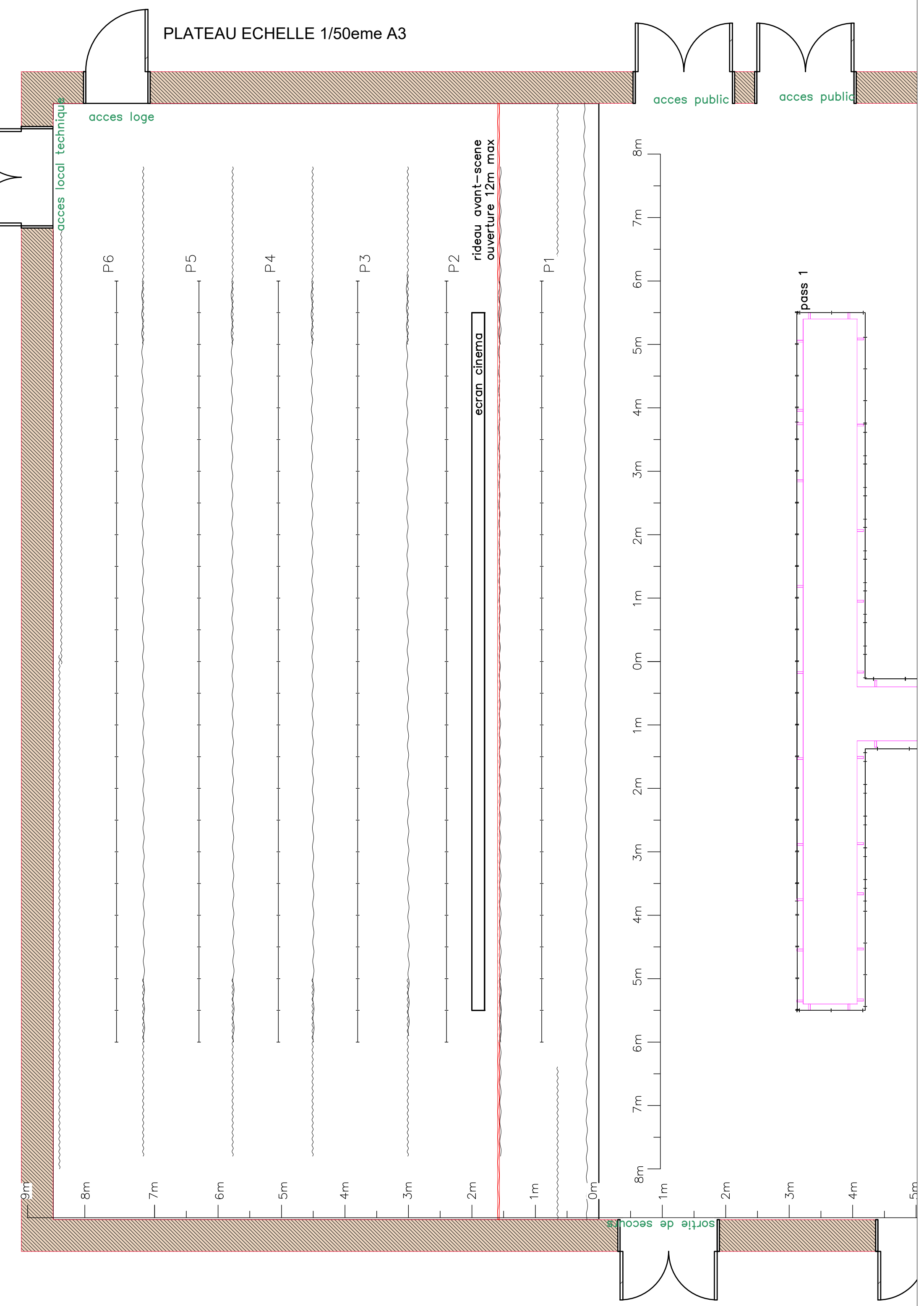


ECHELLE 1/75eme A3

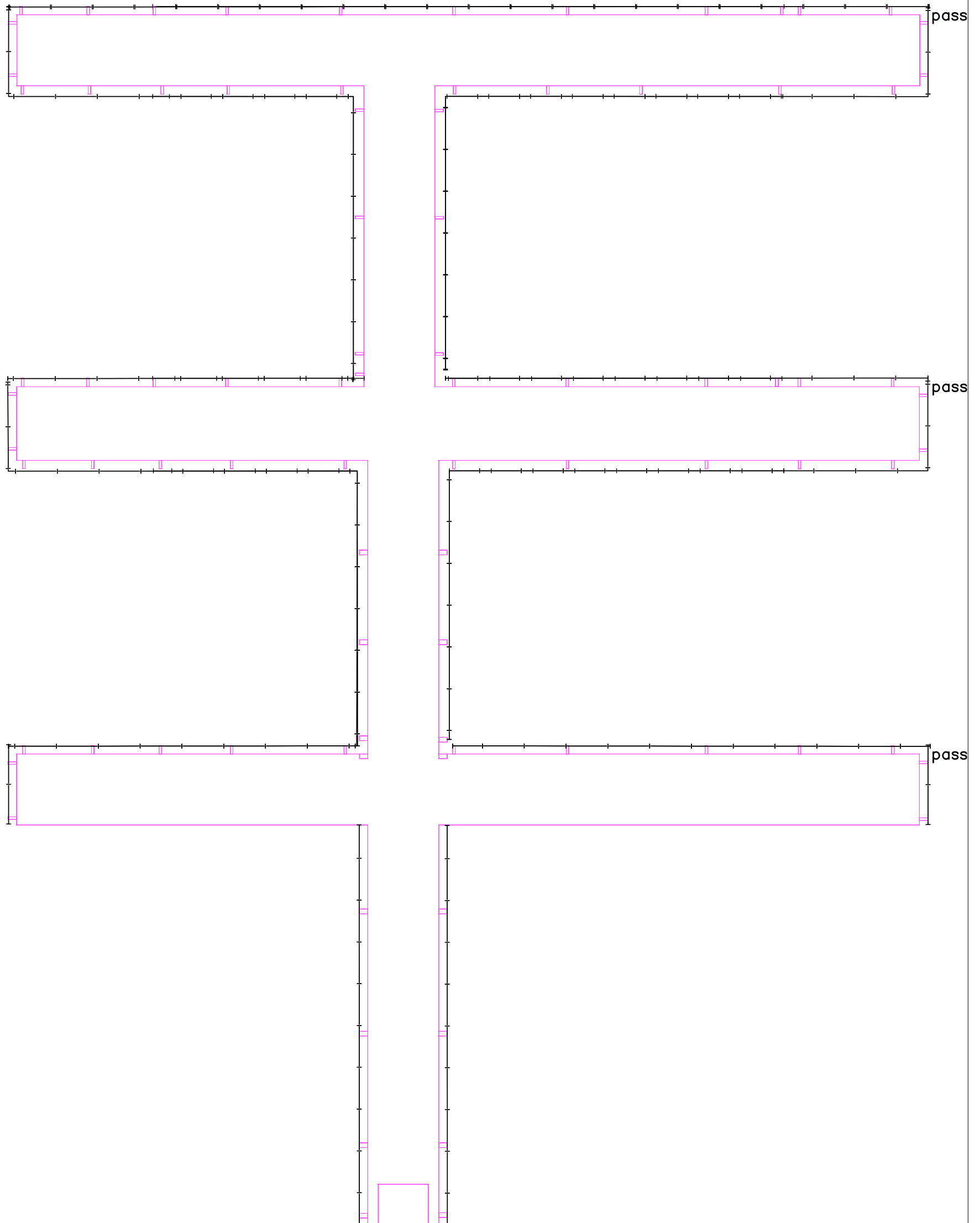


plan de coupe CANEJAN Simone Signoret		
Echelle	Dessiné par	Date
1/50 eme	D.P	02/11/2019
SALLE CC Simone Signoret CANEJAN		

PLATEAU ECHELLE 1/50eme A3

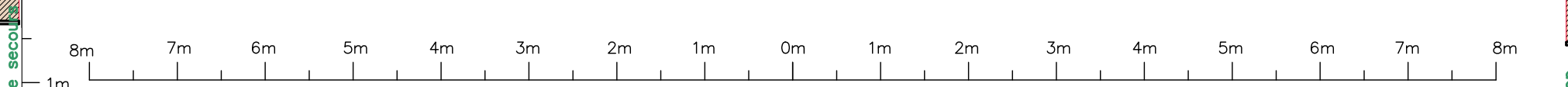
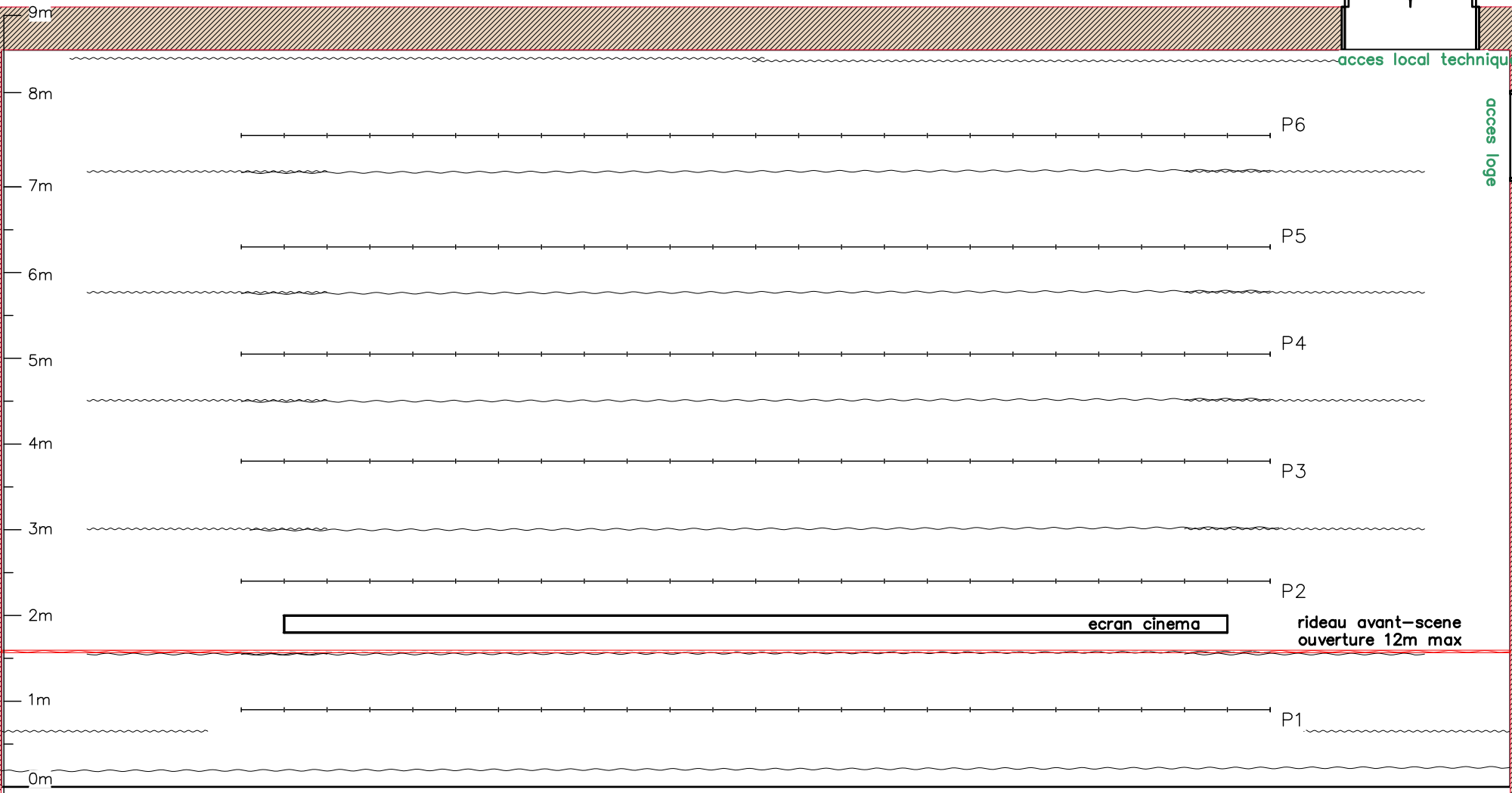


PASSERELLES SALLE 1/50 eme A3



Y
accés local technique

accés loge



1m 2m 3m 4m 5m 6m 7m 8m

SALLE 1/75eme A3



sortie de secours

accés public

accés public